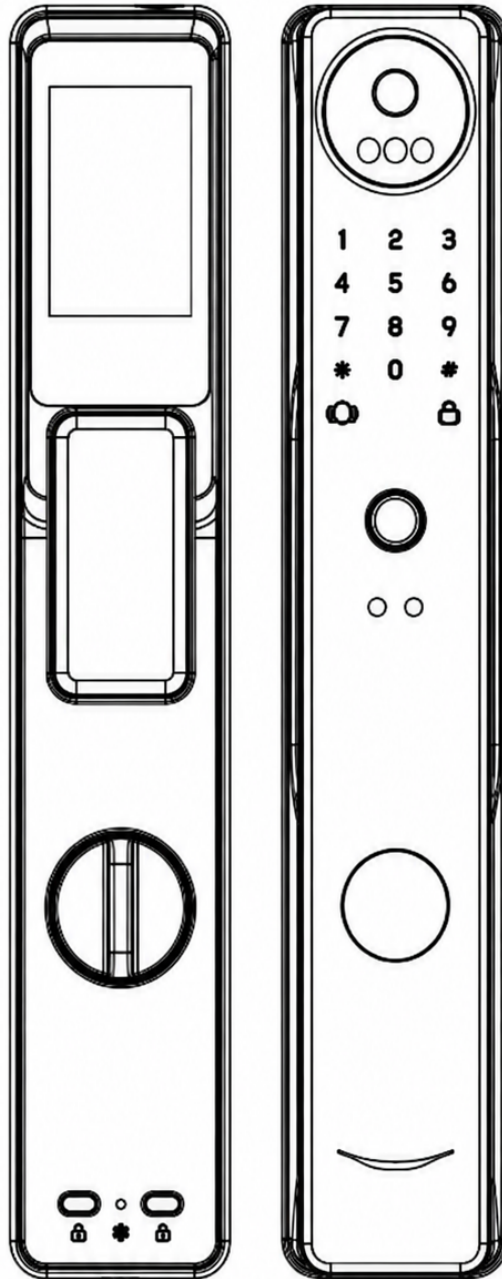


65-PFV

# מדריך משתמש למנעול חכם

[מנעול חכם עם זיהוי פנים ועינית דיגיטלית]



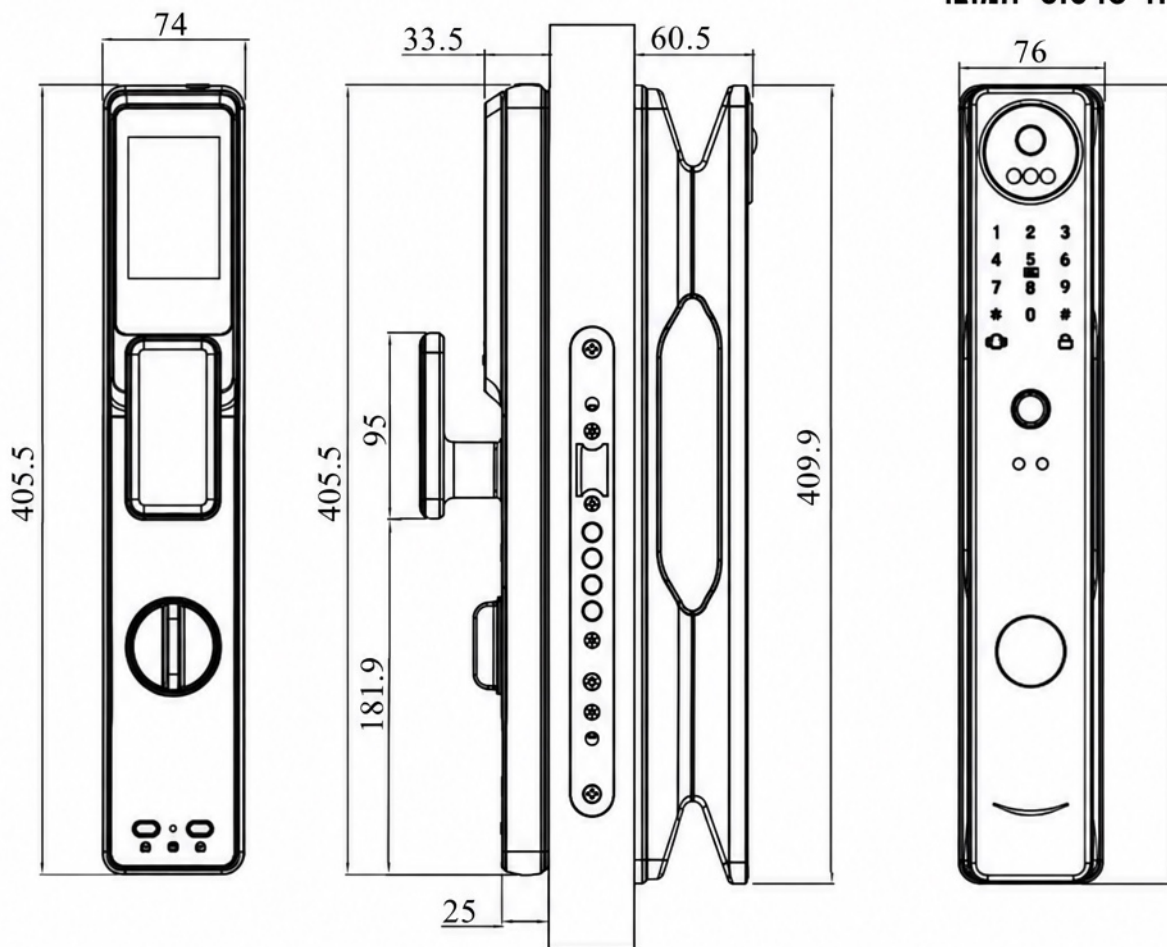


# מפרטי מוצר ושרטוטים

## 1.1 מפרטי המוצר

סוללת ליתיום 7.4V	אספקת חשמל
<70 mA	זרם סטטי אופייני
≤50 קבוצות (מספור משתמשים מ-2 עד 50)	מספר קבוצות פנים/ורידים כף יד
≤99 קבוצות (מספור משתמשים מ-2 עד 100)	מספר טביעות אצבע
≤99 קבוצות (מספור משתמשים מ-2 עד 100)	מספר כרטיסים
≤100 קבוצות (מספר מנהל מערכת 1, מספור משתמשים מ-2 עד 100)	מספר קודים
1/6" CMOS, 1MP	חיישן תמונה
אלכסון 155°	עדשת מצלמה
≤2 שניות	זמן פתיחה מהירה
~ 0.3 מטר	מרחק זיהוי פנים
-25°C ~ 75°C	טמפרטורת פעולה
10% ~ 90%	לחות יחסית

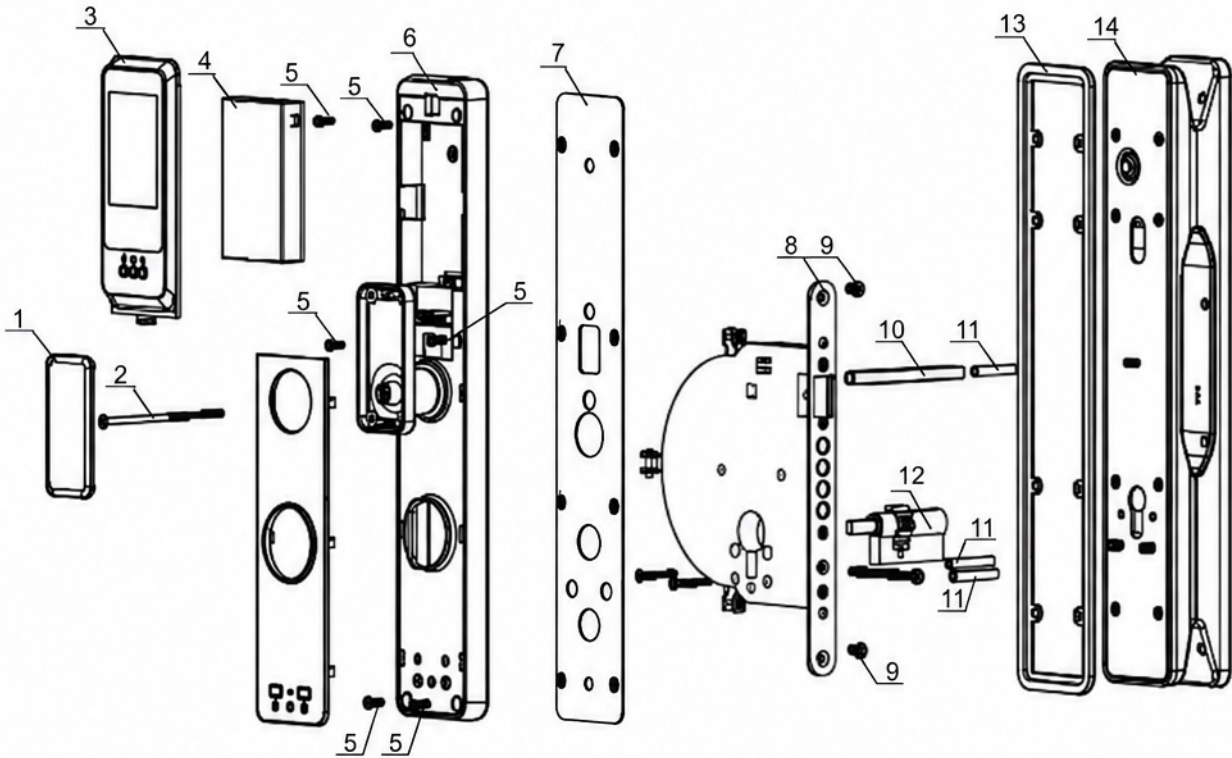
## 1.2 שרטוטי המוצר



### 2.1 רשימת המוצר

מס'	שם	כמות
1	הפאנל הקדמי (כולל רפידת גומי)	1 יחידה
2	הפאנל האחורי (כולל רפידת גומי)	1 יחידה
3	ערכת התקנה	חבילה אחת
4	מדריך למשתמש	1 יחידה
5	סוללת ליתיום (4200mAh)	1 יחידה
6	מפתח	3 יחידות
7	כרטיס IC	2 יחידות

### 2.2 שרטוט התקנה



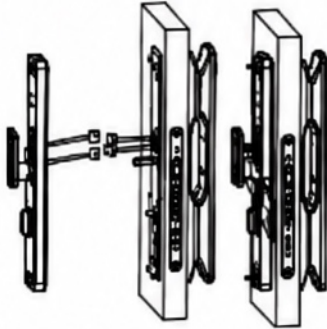
1. כיסוי הידית
2. בורג שקוע משושה M4 (יחידה דרק אחת)
3. כיסוי סוללה
4. סוללת ליתיום
5. מ4x10 (ברגי ראש פיליפס 6) יחידות
6. לחצן הפעלה/יכיבוי
7. הפאנל האחורי (עם רפידת גומי נגד החלקה)

8. גוף המנעול (מנעול סלליק)
9. שני ברגי M5
10. ציר מרובע חלול אחד (יש לבחור לפי עובי הדלת)
11. שלושה זיזים חלולים
12. ליבת המנעול (צילינדר)
13. רפידת גומי קדמית
14. הפאנל הקדמי



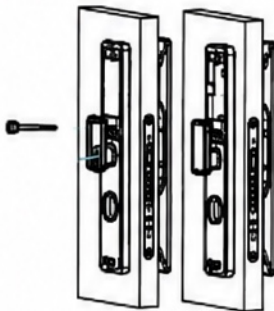
### 3.6 התקנת הציר המרובע

1. חתכו את הציר המרובע לאורך המתאים בהתאם לעובי הדלת.
2. כפי שמוצג באיור, הכניסו את הציר המרובע החתוך לתוך חור המושב שלו.



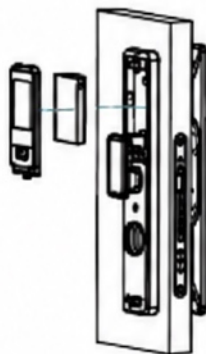
### 3.7 התקנת הפאנל האחורי

1. חברו את חיבור החוט של הפאנל הקדמי לפאנל האחורי.
2. יישרו את ציר המרובע לפתיחה מהירה, את גוף המנעול ומוט הנגד נגד נעילה והכניסו אותם בהתאמה לתוך החור המתאים. (מוט הנגד נגד נעילה נחתך בהתאם לעובי הדלת)
3. קבעו את הפאנל האחורי לדלת באמצעות 6 ברגי M5.



### 3.8 הברגת כיסוי הידית

1. העבירו את בורג M4 משושה בעל ראש שקוע דרך כיסוי הידית וקבעו אותו לפאנל הקדמי.
2. התקינו את כיסוי הידית.

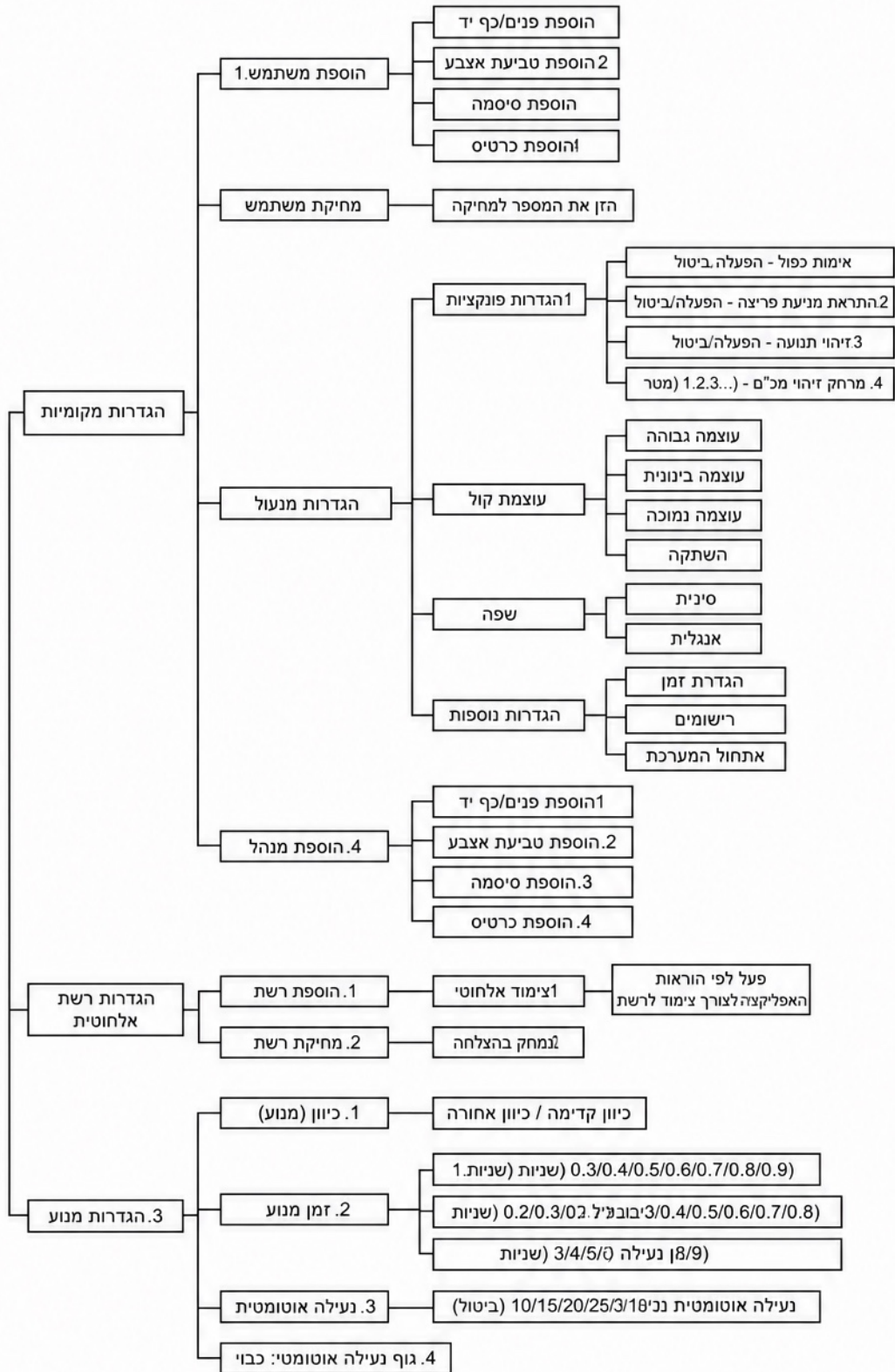


### 3.9 בדיקת תקינות לאחר ההתקנה

1. התקינו סוללה וסגרו את המכסה כדי לוודא שמנעול הדלת פועל כראוי.
2. משכו את הכפתור פנימה לבדיקה וכיוונו עד לחלקה.
3. הכניסו את המפתח המכני לתוך חור המפתח של הפאנל הקדמי, סובבו את המפתח בהתאם לבדיקה האם ניתן לפתוח את הדלת באמצעות המפתח המכני כראוי.
4. בדקו את תפקוד מנעול הדלת לאחר התקנה בהתאם למדריך הפעלה של מנעול הדלת.

4.1 מדריך תפעול פונקציות מנעול

לחץ #\*+  
לאימות סיסמת  
המנהל



- ◆ אם תזינו סיסמה שגויה יותר מ-5 פעמים רצופות בתוך 5 דקות, המקלדת תינעל והמערכת לא תגיב לכל פעולה במשך 90 שניות. ניתן ללחוץ על מקש ההגדרות בלוח האחורי כדי להיכנס את סיסמת המנהל ולבטל את הנעילה.
- ◆ פונקציית הגנה מפני ניסויא; בעת פתיחת הסיסמה, זו את הסיסמה כואן הבא: XXX; סיסמה XXX; ניתן להוסיף קוד רלוונטי לפני ואחרי הסיסמה, ואז ריללחוץ על # לאישור, יש לכלול את הסיסמה בקלט.
- ◆ אם אין פעולה במשך יותר מ-20 שניות, המערכת תצא אוטומטית.
- ◆ כאשר המתח נמוך מ-6.9V, תישממע אזעקה הופעלת אוטומטית בכל פעם שהנעילה נפתחת. לאחר האזעקה, ניתן לפתוח את נעילת הדלת עד 20 פעמים. אם מספר הפעמים חורג מהאזעקה, הנעילה תיאסר.
- ◆ זיהוי גוף האדם: בכל פעם שהנעילה נפתחת, זמן עיכוב הנעילה יתחיל מחדש למשך 10 שניות כדי למנוע פתיחה שגויה.
- ◆ זיהוי גוף האדם יפעל אוטומטית 5 פעמים, 5 פעמים ברצף ללא זיהוי פנים או לאחר פתיחה. המערכת תכבה זמנית את זיהוי הגוף למשך 2 שעות, ולאחר מכן או לאחר פעולת המקלדת הבאה ניתן לשחזר אותה, כדי למנוע צריכת חשמל מוגברת באזורים עם תנועת אנשים תכופה או בעת צננת חשמל.
- ◆ לחץ על "#00" כדי להציג את מספר גרסת המערכת הנוכחית, XXX-XXX\*; שלוש הספרות הראשונות הן מספר גרסת לוח האם, ושלוש הפוזות האחרונות הן מספר גרסת הלוח האחורי.
- ◆ לחץ על #99 כדי לשמוע את השידור הקולי של הזמן הנוכחי.
- ◆ במצב ההתחלתי, לחץ על "#888" כדי להיכנס במהירות לתפריט ההתקנה וההגדרות, התאום למצב ההפעלה של הגרסה הישנה, נוח להתאמת כיוון המנוע.

## הוראות שימוש באפליקציה

### 1. הורדת האפליקציה

כפש "Smart life" או "smart pro" ב- App Store / Smart pro כדי להוריד את האפליקציה.



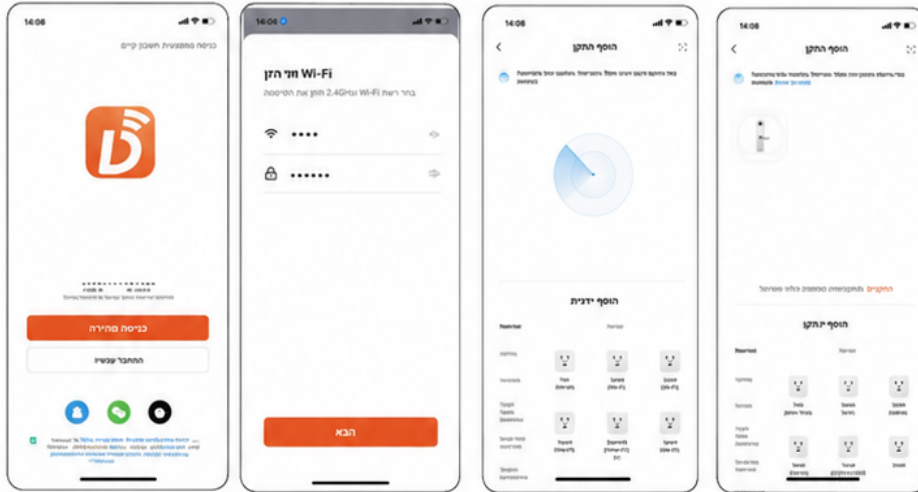
### 2. הוספת המנעול החכם

לאחר הורדה והתקנה של האפליקציה, ניתן להירשם לחשבון.

הזן # סיסמת מנהל + סיסמה # --> לחץ על 2 "הגדרות רשת" --> לחץ על 1 "הוסף רשת" --> הודעה "התאמת רשת אלחוטית"

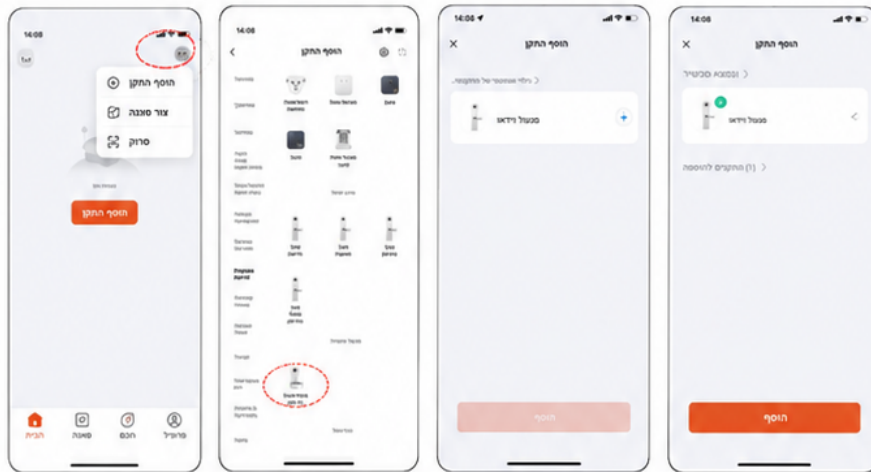
#### שיטה אחת

- ① לאחר הפעלת Bluetooth בטלפון, בחר להוסיף מכשיר והמתן מספר שניות עד שהמכשיר יתגלה.
- ② הזן את פרטי רשת ה-Wi-Fi (2.4G) והמתן למכשיר להתחבר.



### שיטה שנייה

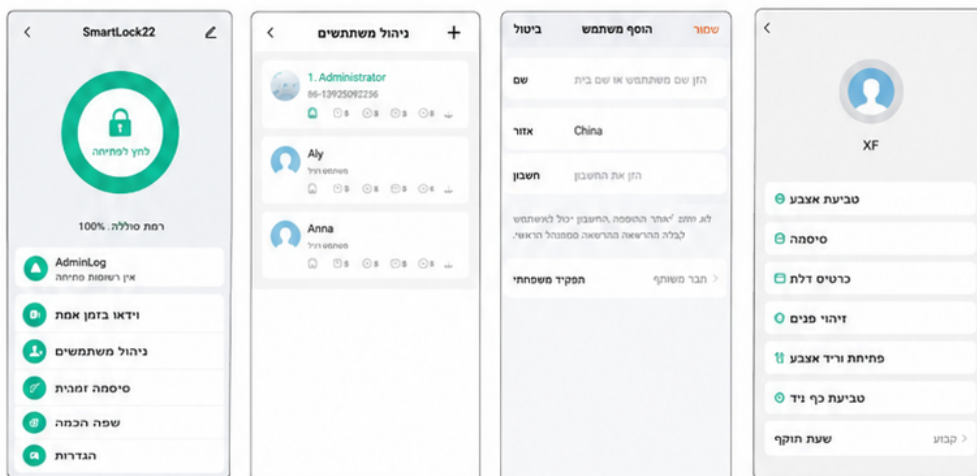
(Wi-Fi) (גדאו מנעול וידעל? ② בחר את ההתקן ①



### 3. שיטת שימוש באפליקציה

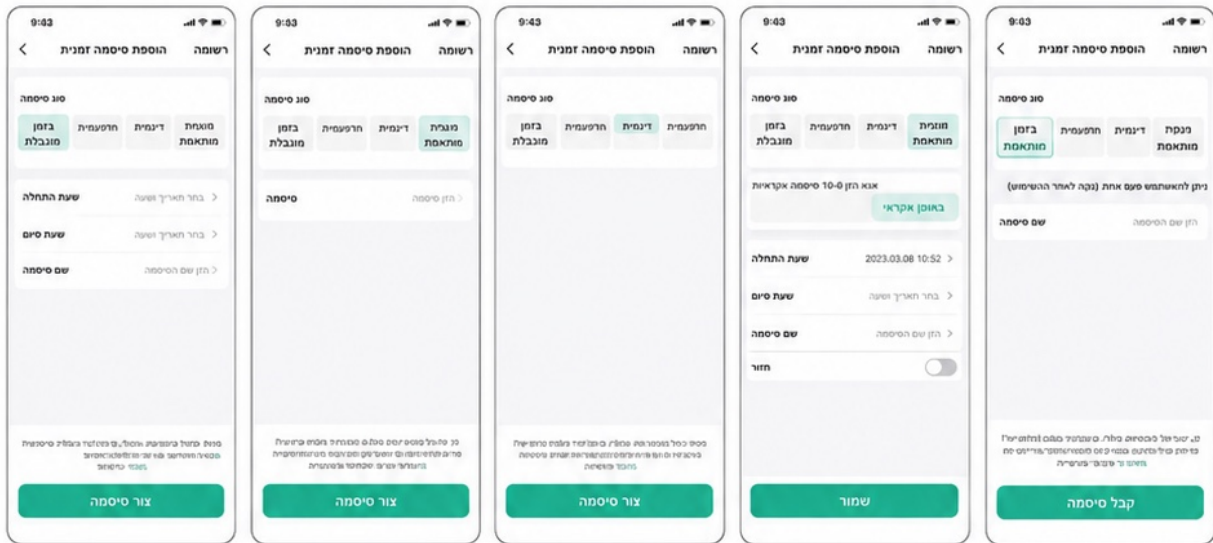
#### ① ניהול משתמשים:

לחץ על ניהול משתמשים, תוכל לראות את רשימת המנהלים, ותוכל ללחוץ על "+" בפניה הימנית והונג כינונה כדי להוסיף בני משפחה וחרים. לאחר הוספת משתמש, תוכל גם לשנות את השם, ותוכל לראות שהסיק ההשונוג כוסיל והמעעות אצבע, סיסמאות, כרטיסים ומידע אחר.



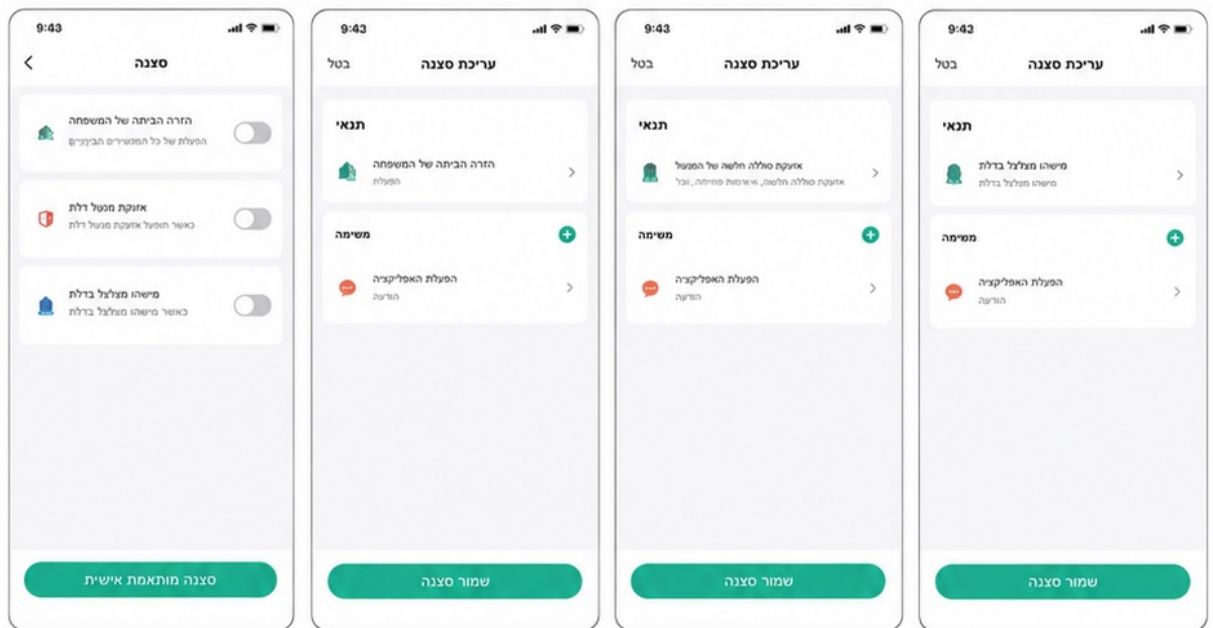
## ② סיסמה זמנית:

לחץ על סיסמה זמנית כדי להגדיר סיסמה מוגבלת בזמן, סיסמה חד-פעמית, סיסמה דינמית או סיסמה מותאמת אישית. ניתן גם ללחוץ על נקה את כל הסיסמאות.



## ③ קישור חכם:

ניתן להגדיר תנאים, וכאשר התנאים שנקבעו מתקיימים, תופעל הודעת האפליקציה.



## ④ בקשה מרחוק לפתיחת הדלת:

כאשר מישהו מצלצל בדלת, המצלמה תתעורר ותקליט את מה שנמצא מול הדלת. המשתמשים יכולים לפתוח את הדלת מרחוק או לסרב לפתוח אותה באמצעות האינטרקום הקולי באפליקציה, להקליט וידאו, ולאחר מכן יישמרו באפליקציה אלבומי תמונות / יומני מידע של רישומים. אם מישהו פותח את הדלת באמצעות סיסמה או מפתח, יישמר רישום באופן מקומי באפליקציה.